

R O M Â N I A
CONSILIUL LOCAL AL
ORAȘULUI TÂRGU FRUMOS
JUDEȚUL IAȘI



HOTĂRÂREA nr. 25

privind aprobarea modificării organigramei și statului de funcții
ale aparatului de specialitate al primarului Orașului Târgu Frumos

Consiliul Local al orașului Târgu Frumos, județul Iași,

Având în vedere prevederile:

- ✓ art. 129, alin. (3), lit. c) din OUG nr. 57/2019 privind Codul administrativ;
- ✓ Legii - cadru nr. 153/2017 privind salarizarea personalului plătit din fondurile publice, cu modificări și completări ulterioare;
- ✓ Ordinului nr. 761/2012 privind modificarea anexei nr. 4 la Metodologia privind examinarea stării de sănătate a preșcolarilor și elevilor din unitățile de învățământ de stat și particulare autorizate/acreditate, privind acordarea asistenței medicale gratuite și pentru promovarea unui stil de viață sănătos, aprobată prin Ordinul ministrului educației, cercetării, tineretului și sportului și al ministrului sănătății nr. 5.298/1.668/2011, precum și pentru abrogarea anexei nr. 7 la Ordinul ministrului sănătății și familiei nr. 653/2001 privind asistența medicală a preșcolarilor, elevilor și studenților;

Ținând seama de:

- ✓ adresa Instituției Prefectului – Județul Iași nr. 35475/20.05.2021 prin care se stabilește numărul maxim de posturi pentru Orașul Târgu Frumos potrivit OUG nr. 63/2010;

Luând în considerare:

- ✓ Referatul de aprobare întocmit de Primarul orașului Târgu Frumos, înregistrată sub nr. 28733/16.02.2022;
- ✓ Raportul de specialitate nr. 28736/16.02.2022 întocmit de Compartimentul Resurse Umane și Salarizare prin care se solicită aprobarea modificării organigramei și a statului de funcții ale orașului Târgu Frumos;
- ✓ avizul favorabil al Comisiei juridice, de învățământ, sănătate, familie, muncă și protecție socială, culturală, culte, tineret și sport din cadrul Consiliului Local oraș Târgu Frumos înregistrat sub numărul 29576/24.02.2022;

În temeiul art. 139 și 196 din OUG nr. 57/2019 privind Codul Administrativ:

HOTĂRĂȘTE

Art. 1 Se aprobă modificarea organigramei Unității Administrativ Teritoriale Târgu Frumos conform anexei nr. 1, care face parte integrantă din prezenta hotărâre.

Art. 2 Se aprobă modificarea statului de funcții al Unității Administrativ Teritoriale Târgu Frumos conform anexei nr. 2, care face parte integrantă din prezenta hotărâre.

Art. 3 Secretarul general al orașului va comunica prezenta hotărâre Instituției Prefectului Județului Iași în vederea exercitării controlului de legalitate, Primarului orașului Târgu Frumos pentru ducerea la îndeplinire, Compartimentului Resurse Umane și Salarizare, Agenției Naționale a Funcționarilor Publici București și o va aduce la cunoștința publică prin afișare pe pagina de internet www.primariatgfrumos.ro și/sau în presă.

Adoptată astăzi, 24.02.2022, în ședința ordinară.

Președinte de ședință,
Consilier local,
Ciurea Andrei- Alexandru



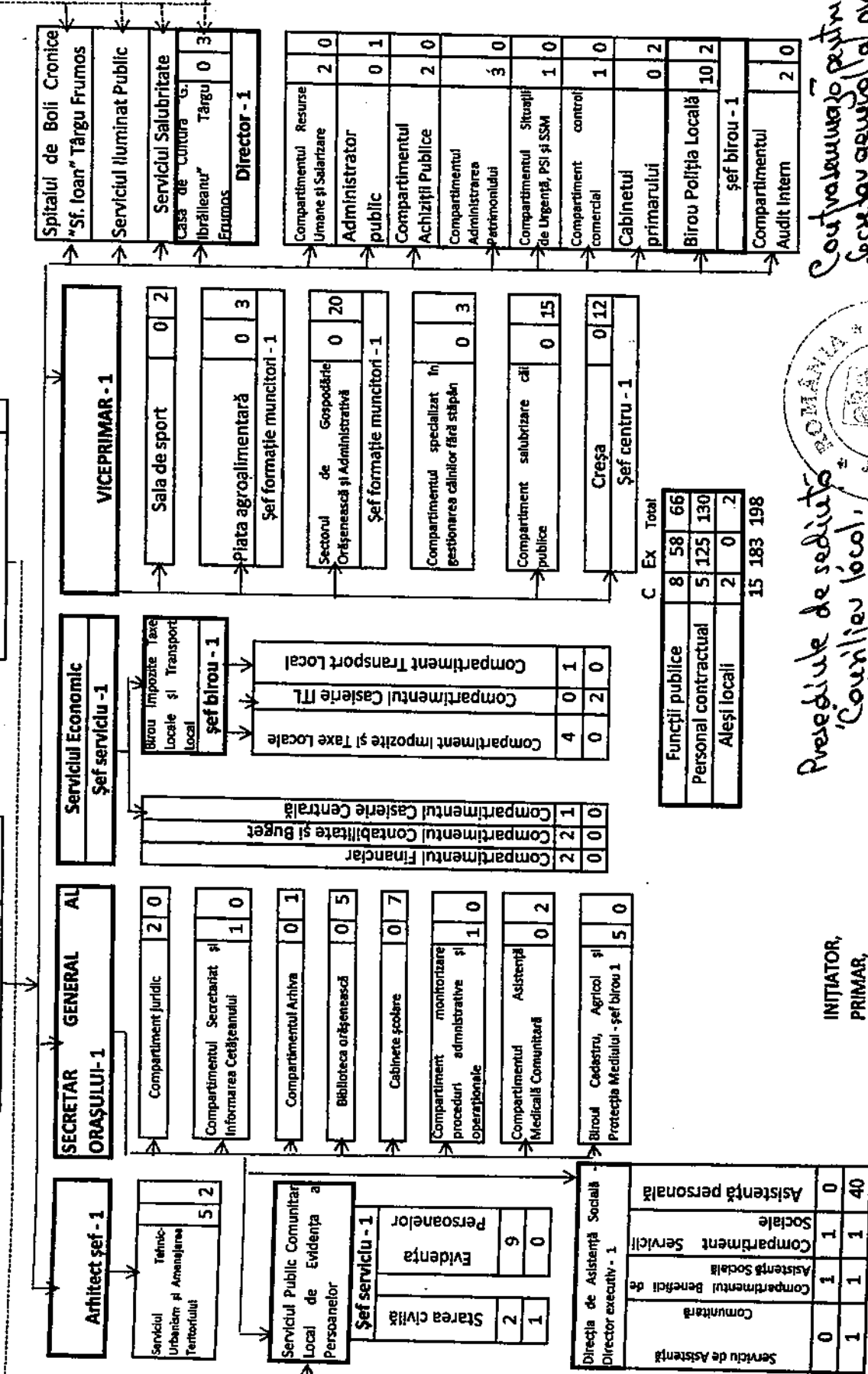
Contrasemnează pentru legalitate,
Secretar general al orașului,
Valache Arghir Gabriel



Anexă nr. 1 la Proiect de HCL nr. 25/24.02.2022
ORGANIGRAMA ȘI STRUCTURA SERVICIILOR PUBLICE ALE ORAȘULUI TÂRGU FRUMOS, JUDEȚUL IAȘI - 2022

CONSILIUL LOCAL 17

PRIMAR - 1



C Ex Total	
Funcții publice	8 58 66
Personal contractual	5 125 130
Aleși locali	2 0 2
Total	15 183 198



Contractarea se va realiza prin legea nr. 287/2010 privind unele măsuri pentru asigurarea transparenței în exercițiul funcțiilor publice, a serviciilor publice și controlul realizării acestora

*Președintele de sedință
 'Căminii locale',
 Clușa Auderei - Alexandru*

INITIATOR,
 PRIMAR,
 VATAMANU IONEL

Serviciu de Asistență Comunitară	
Compartiment Beneficii de Comunitară	1 1 1 40
Asistență Socială	0 1 1 0
Compartiment Servicii Sociale	1 1 1 0
Asistență personală	0 1 1 0

STAT NOMINAL DE FUNCȚII - ORAȘUL TÂRGU FRUMOS, JUDEȚUL IAȘI

Nr crt	STRUCTURA	Funcția de	Funcția publică				Clasa studiilor	Nivelul studiilor	Gradul profesional	Funcția contractuală		Nivelul studiilor	Treapta profesională / gradul	Observații
			deținută publică înalt funcționar	public de conducere	de execuție	de conducere				de execuție				
0	2	3	4	5	6	7	8	9	10	11	12	13		
1		primar												
2		viceprimar												
	CABINETUL PRIMARULUI													
3														
4	Administrator public									Inspector specialitate Referent	de S M	IA IA		
5									Administrator public		S			
	Secretarul unității administrativ teritoriale													
6				secretar general al orașului										
	Compartimentul Secretariat și Informarea Cetățeanului						S	II						
7					Inspector		I	S	principal					
	Compartimentul monitorizare proceduri administrative și operaționale													
8					Inspector		I	S	superior					
	Compartimentul Arhivă													
9										Arhivar	M	I		
	BIBLIOTECA ORĂȘENEASCĂ													
10										Bibliotecar	M	I		
11										Manuitor carte	M;G			
12										Ingrijitor	M;G			
13										Bibliotecar	M	I		
14										Bibliotecar	M	IA		
	Compartimentul juridic													
15					consilier juridic		I	S	asistent					
16					consilier juridic		I	S	superior					
	Compartimentul Resurse Umane și Salariare													
17														
18					Inspector consilier		I	S	superior					
	DIRECȚIA DE ASISTENȚĂ SOCIALĂ													
19					director executiv			S	I					
	Compartiment beneficii de asistență socială													
20	ELENA-IONELA				Inspector		I	S	debutant					
21										asistent social debutant	S			
	Compartiment servicii sociale													
22					Inspector		I	S	superior					
23										asistent social specialist	S			
	Serviciu de Asistență Comunitară													
24										asistent social specialist	S			
	CABINETE ȘCOLARE													

Nr crt	STRUCTURA	Funcția de demnitate publică	Funcția publică			Clasa studiilor	Nivelul studiilor	Gradul profesional	Funcția contractuală		Nivelul studiilor	Treapta profesională / gradul	Observații
			Înalt funcționar public	de conducere	de execuție				de conducere	de execuție			
25									MEDIC	S			
26									Asistent medical	PL	principal		
27									Asistent medical	PL	principal		
28									Asistent medical	PL	principal		
29									Asistent medical	PL	principal		
30									Asistent medical	PL	principal		
31									Asistent medical	PL	principal		PROFUS INFINTARE
	Compartimentul Asistenta Medicala Comunitara												
32													
33									Mediator sanitar	M			
	Birou Cadastru, Agricol și Protecția Mediului								Asistent medical comunitar	PL			
34			șef birou			S	II						
35				inspector	I	S	asistent						
36				inspector	I	S	superior						
37				inspector	I	S	principal						
38				inspector	I	S	asistent						
39				inspector	I	S	asistent						
	Serviciul Public Comunitar Local de Evidență a Persoanelor												
40				șef serviciu		S	II						
	Compartimentul Evidența Persoanelor												
41				referent	III	M	principal						
42				inspector	I	S	superior						
43				inspector	I	S	asistent						
44				inspector	I	S	superior						
45				inspector	I	S	superior						
46				inspector	I	S	principal						
47				inspector	I	S	superior						
48				consilier juridic	I	S	superior						
49				inspector	I	S	principal						
	Compartimentul STAREA CIVILA												
50				inspector	I	S	principal						
51				inspector	I	S	superior						
52									Ingrijitor	M,G			
	Serviciul Economic												
53			șef serviciu				II						
	Compartimentul Financiar												
54				inspector	I	S	superior						
55				consilier	I	S	superior						
	Compartimentul Contabilitate si Buget												
56				inspector	I	S	asistent						
57				inspector	I	S	principal						
	Compartimentul Casierie Centrală												
58				referent	III	M	superior						

BIROUL IMPOZITE, TAXE LOCALE ȘI TRANSPORT LOCAL

Nr crt	STRUCTURA	Funcția de demnitate publică / înalt funcționar public	Funcția publică			Clasa studiilor / Nivelul studiilor	Gradul profesional	Funcția contractuală		Nivelul studiilor	Treapta profesională / gradul	Observații
			de conducere	de execuție				de conducere	de execuție			
59			sef birou			S	II					
Compartimentul Transport Local												
60			inspector			I	S	superior				
Compartimentul Impozite și Taxe Locale												
61			referent			III	M	superior				
62			inspector			I	S	asistent				
63			referent			III	M	superior				
64			inspector			I	S	superior				
Compartiment casierie ITL												
65												
66								Casier		M;G		
Serviciul Tehnic -Urbanism și Amenajarea Teritoriului												
67			arhitect sef			S	II					
68	ANDREI-PETRONEL		inspector			I	S	debutant				
69			consilier			I	S	superior				
70	SERGIU-CONSTANTIN		inspector			I	S	asistent				
71			referent			III	M	superior				
72			inspector			I	S	principal				
73												
74								Inspector specialitate	de	S	IA	
	Compartimentul audit intern							Referent		M	II	
75			auditor			I	S	asistent				
76			auditor			I	S	superior				
Compartimentul Situații de Urgență F.S.I și S.S.M												
77			referent			III	M	superior				
Compartimentul Achiziții publice												
78			consilier achiziții publice			I	S	superior				
79			consilier achiziții publice			I	S	superior				
	Compartimentul Administrarea Patrimoniului											
80			consilier juridic			I	S	superior				
81			inspector			I	S	superior				
82			consilier			I	S	asistent				
	Compartimentul control comercial											
83			inspector			I	S	superior				
	Biroul Poliția Locală											
84			SEF BIROU			S	II					
85			politist local			I	S	superior				
86			politist local			III	M	principal				
87			politist local			III	M	superior				
88			politist local			III	M	superior				
89			politist local			III	M	superior				
90			politist local			III	M	superior				
91			politist local			III	M	superior				
92			politist local			I	S	debutant				
93			politist local			III	M	principal				
94			politist local			III	M	debutant				
95												
96	SALA DE SPORT							pașnic		M;G		
								pașnic		M;G		
97								Administrator		M	I	
98								Muncitor calificat		M;G	I	

Nr crt	STRUCTURA	Funcția de demnitate publică	Funcția publică			Clasa studiilor	Nivelul studiilor	Gradul profesional	Funcția contractuală		Nivelul studiilor	Treapta profesională /gradul	Observații
			înalt funcționar public	de conducere	de execuție				de conducere	de execuție			
	PIAȚA AGROALIMENTARĂ												
99									șef formație muncitori		M	II	
100									Muncitor calificat		M;G	I	
101									Muncitor calificat		M;G	I	
102									Muncitor necalificat		M;G	I	
SECTORUL DE GOSPODĂRIE ORĂȘENEASCĂ ȘI ADMINISTRATIVĂ													
103									șef formație muncitor		M	II	
104									muncitor necalificat		M;G	I	
105									muncitor calificat		M;G	I	
106									Muncitor necalificat		M;G	I	
107									muncitor calificat		M;G	IV	
108									muncitor calificat		M;G	I	
109									muncitor calificat		M;G	I	
110									muncitor calificat		M;G	I	
111									muncitor calificat		M;G	IV	
112									muncitor calificat		M;G	IV	
113									muncitor calificat		M;G	I	
114									muncitor calificat		M;G	I	
115									muncitor calificat		M;G	IV	
116									muncitor calificat		M;G	I	
117									muncitor calificat		M;G	I	
118									șofer		M;G	I	
119									șofer		M;G	I	
120									muncitor necalificat		M;G	I	
121									muncitor calificat		M;G	I	
122									Îngrijitor		M;G		
123									Magaziner		M;G		
Compartimentul specializat în gestionarea câinilor fără stăpân													
124									Îngrijitor		M;G		
125									muncitor necalificat		M;G	I	
126									muncitor calificat		M;G	III	
CREȘA													
127									șef centru		S	I	
128									îngrijitoare				
129									Asistent medical		PL		
130									Îngrijitoare				
131									îngrijitoare				
132									Asistent medical		PL	principal	
133									Muncitor calificat		M;G	I	
134									Spălătoreasa				
135									înfirmler		M;G		
136									înfirmler		M;G		
137									Magaziner		M;G		
138									îngrijitoare educador puericultor		M		
139	ASISTENȚĂ PERSONALĂ												
140									asistent personal		M;G		
141									asistent personal		M;G		
142									asistent personal		M;G		

Nr crt	STRUCTURA	Funcția de demnitate publică	Funcția publică			Clasa studiilor	Nivelul studiilor	Gradul profesional	Funcția contractuală			Treapta profesională / gradul	Observații
			Inalt funcționar public	de conducere	de execuție				de conducere	de execuție	Nivelul studiilor		
143										asistent personal	M;G		
144										asistent personal	M;G		
145										asistent personal	M;G		
146										asistent personal	M;G		
147										asistent personal	M;G		
148										asistent personal	M;G		
149										asistent personal	M;G		
150										asistent personal	M;G		
151										asistent personal	M;G		
152										asistent personal	M;G		
153										asistent personal	M;G		
154										asistent personal	M;G		
155										asistent personal	M;G		
156										asistent personal	M;G		
157										asistent personal	M;G		
158										asistent personal	M;G		
159										asistent personal	M;G		
160										asistent personal	M;G		
161										asistent personal	M;G		
162										asistent personal	M;G		
163										asistent personal	M;G		
164										asistent personal	M;G		
165										asistent personal	M;G		
166										asistent personal	M;G		
167										asistent personal	M;G		
168										asistent personal	M;G		
169										asistent personal	M;G		
170										asistent personal	M;G		
171										asistent personal	M;G		
172										asistent personal	M;G		
173										asistent personal	M;G		
174										asistent personal	M;G		
175										asistent personal	M;G		
176										asistent personal	M;G		
177										asistent personal	M;G		
178										asistent personal	M;G		
179										asistent personal	M;G		
Compartiment salubritate cai publice													
180										Muncitor necalificat	M;G	I	
181										Muncitor necalificat	M;G	I	
182										Muncitor necalificat	M;G	I	
183										Muncitor necalificat	M;G	I	
184										Muncitor necalificat	M;G	I	
185										Muncitor necalificat	M;G	I	
186										muncitor calificat	M;G	I	
187										Muncitor necalificat	M;G	I	
188										Muncitor necalificat	M;G	I	
189										Muncitor necalificat	M;G	I	
190										Muncitor necalificat	M;G	I	

Nr crt	STRUCTURA	Funcția de demnitate publică / înalt funcționar	Funcția publică			Clasa studiilor	Nivelul studiilor	Gradul profesional	Funcția contractuală		Nivelul studiilor	Treapta profesională / gradul	Observații
			public	de conducere	de execuție				de conducere	de execuție			
191									Muncitor necalificat				
192									Muncitor necalificat	M;G	I		
193									Muncitor necalificat	M;G	I		
194									Muncitor necalificat	M;G	I		
195	Casa de Cultură "G. Ibrăileanu"												
196								director		S		gradul I	
197									referent I (1/2 norma)	M		I	
198									referent	S		I	
									referent	M		IA	

Funcția / Număr posturi	
Nr. total de demnitari	2
Nr. total de înalți funcționari publici	0
Nr. total de funcții publice de conducere	8
Nr. total de funcții publice de execuție	58
Nr. total funcții publice	66
Nr. total de funcții contractuale de conducere**	6
Nr. total de funcții contractuale de execuție	125
Nr. total posturi de natură contractuală	130
Nr. total de posturi din cadrul instituției din care:	198
Nr total de posturi potrivit art. III alin. (2) din O.U.G. Nr. 63/2010 pentru modificarea și completarea Legii nr. 273/2006 privind finanțele publice locale, precum și pentru stabilirea unor măsuri financiare, cu modificările și completările ulterioare	
*2 posturi asistență medicală comunitară (familia ocupațională de funcții bugetare "Sănătate și asistență socială")	
7 posturi asistență medicală în unitățile de învățământ (familia ocupațională de funcții bugetare "Sănătate și asistență socială")	
13 posturi creșă (familia ocupațională de funcții bugetare "Sănătate și asistență socială")	65
1 post asistent social serviciu de asistență comunitară (familia ocupațională de funcții bugetare "Sănătate și asistență socială")	
2 posturi asistent social DAS (familia ocupațională de funcții bugetare "Sănătate și asistență socială")	
40 posturi asistenți personali (familia ocupațională de funcții bugetare "Sănătate și asistență socială")	
Nr. de posturi pentru serviciu public comunitar local de evidență a persoanelor potrivit pct. 2 din OUG nr. 63/2010	
Nr. maxim de posturi pentru poliția locală potrivit pct. 3 din anexa la Ordonanța de Urgență a Guvernului nr. 63/2010	13
Nr. de posturi suplimentar de șoferi, necesar deserviciu microbuzelor sau autobuzelor școlare potrivit pct. 5 din anexa la OUG nr. 63/2010	13
Nr. maxim de posturi pe care instituția îl poate avea potrivit pct. 1 din OUG nr. 63/2010 și care cuprinde inclusiv funcțiile de primar, viceprimar și secretar general al orașului PRIMAR,	130


VATAMANU IONEL



COMPARTIMENTUL RESURSE UMANE ȘI SALARIZARE,
IVANOV ADRIANA



Președintele de sedință
Consiliu local,
Căminul Audei - Alexandru



Controsemnează pentru legalitate
Secretar general al orașului
Valodiu Anghel Gabriel

